

Sie haben sich für das Grenzflächenmikrofon Classis BM 42 von beyerdynamic entschieden. Wir danken für Ihr Vertrauen. Nehmen Sie sich bitte einige Minuten Zeit und lesen Sie diese Information vor Inbetriebnahme aufmerksam durch.

Beschreibung

Das Classis BM 42 ist ein kleines Kondensator-Grenzflächenmikrofon mit einer nach vorne-oben gerichteten Halbnierecharakteristik. Das robuste Gehäuse mit seinem hochwertigen Design ist mit einem sehr exklusiven, staubabweisenden Stoff überzogen. Mit seinem linearen Frequenzgang eröffnet das Mikrofon eine Vielzahl von Anwendungen, bei denen ein stativgebundenes Mikrofon nicht verwendet werden kann. Dank seiner matten, reflexionsfreien Oberfläche kann das Classis BM 42 unauffällig in jede Installation integriert werden und lässt sich problemlos auf Konferenztischen, Rednerpulten, bei „runden Tischen“ oder auf Altären platzieren. Auch auf Theaterbühnen oder bei Liveaufnahmen ist ein Einsatz möglich. Das eingebaute Hochpassfilter reduziert tieffrequente Tisch- und Störgeräusche. Das Prinzip eines gerichteten Grenzflächenmikrofons hat mehrere Vorteile:

- Durch die halbniereförmige Richtcharakteristik bietet das BM 42 im Vergleich zu konventionellen Grenzflächenmikrofonen eine wesentlich bessere Rückkopplungssicherheit und einen geringeren Anteil an diffusen Raumschall.
- Die Erhöhung des Schalldrucks an einer Grenzfläche bewirkt eine höhere Empfindlichkeit, einen größeren Signal-Rauschabstand und Kammfiltereffekt sind nicht möglich.

Anschluss

Alle Versionen des BM 42 besitzen einen integrierten Speisewandler mit elektronisch symmetrierten Ausgang. Zum Betrieb ist eine Phantomspeisung erforderlich. Das Classis BM 42 B bzw. Classis BM 42 W hat ein 3 m langes Kabel mit freien Enden (Anschlussbelegung: rot = NF+, gelb = NF-, Masse). Das Classis BM 42 BC ist mit einem 3-pol. XLR-Stecker ausgestattet.

Pflege

Zum Reinigen der Oberfläche nehmen Sie ein feuchtes, weiches Tuch. Bei Bedarf können Sie ein mildes Reinigungsmittel (z.B. Geschirrspülmittel) verwenden, auf keinen Fall lösemittelhaltige Reiniger. Achten Sie darauf, dass kein Wasser in das Mikrofon eindringt.

Service

Im Servicefall wenden Sie sich bitte an autorisiertes Fachpersonal. Öffnen Sie das Mikrofon auf keinen Fall selbst, Sie könnten sonst alle Gewährleistungsansprüche verlieren.

Versionen

Bez.	Beschreibung	Best.-Nr.
Classis BM 42 B	schwarz, integrierter Speisewandler, 3 m Kabel mit freien Enden	723.789
Classis BM 42 W	weiß, integrierter Speisewandler, 3 m Kabel mit freien Enden	723.797
Classis BM 42 BC	schwarz, integrierter Speisewandler, 3 m Kabel, mit 3-pol. XLR-Stecker	729.507

Entsorgung

Dieses Produkt darf am Ende seiner Lebensdauer nicht über den normalen Haushaltsabfall entsorgt werden sondern muss an einem Sammelpunkt für das Recycling von elektrischen und elektronischen Geräten abgegeben werden. Das Symbol auf dem Produkt, der Gebrauchsanweisung oder der Verpackung weist darauf hin.



Thank you for selecting the Classis BM 42 boundary condenser microphone. Please take some time to read carefully through this information before using the product.

Description

The Classis BM 42 is a small condenser boundary microphone with a semi-cardioid polar pattern. The robust housing is of a high-quality design and covered with a very exclusive, dust repellent material. Due to the linear frequency response the microphone can be used for a number of applications, for which a microphone mounted on a stand cannot be used. The matt, non-glare surface allows integrating the Classis BM 42 discretely into each installation placing the microphone on conference tables, lecterns, round tables or on altars. It also can be used on theatre stages or for live recordings. The integrated high pass filter reduces low-frequency noise from tables and other.

The principle of a directional boundary microphone has several advantages:

- The semi-cardioid polar pattern of the Classis BM 42 provides in contrast to standard boundary microphones a better gain-before-feedback and reduces ambient noise.
- The increase of the sound pressure at a boundary results in a higher gain, signal-to-noise ratio and comb filter effects cannot occur.

Connection

All the versions of the Classis BM 42 have an integrated pre-amp with balanced output. For operation a phantom power supply is necessary. The Classis BM 42 B or Classis BM 42 W is provided with a 3 m long bare-ended cable (pin assignment: red = AF+, yellow = AF-, ground). The Classis BM 42 BC comes with a 3-pin male XLR connector.

Maintenance

Use a soft, damp cloth for cleaning the surface. If necessary, you can use a gentle cleansing agent (such as washing-up liquid). Take care not to allow any water to enter the transducer elements and do not use any solvent cleaners.

Service

Servicing must be carried out by qualified service personnel only. Dismantling the microphone yourself will invalidate the guarantee.

Versions

Model	Description	Order #
Classis BM 42 B	black, integrated pre-amp, bare-ended 3 m long cable	723.789
Classis BM 42 W	white, integrated pre-amp, bare-ended 3 m long cable	723.797
Classis BM 42 BC	black, integrated pre-amp, 3 m long cable with 3-pin male XLR connector	729.507

Disposal

This symbol on the product, in the instructions or on the packaging means that your electrical and electronic equipment should be disposed at the end of its life separately from your household waste. There are separate collection systems for recycling in the EU. For more information, please contact the local authority or your retailer where you purchased the product.



Nous vous félicitons pour l'achat du microphone de surface à gradient de pression Classis BM 42 et vous remercions de votre confiance. Veuillez lire attentivement ces informations de produit avant la mise en marche du microphone.

Description

Le Classis BM 42 est un petit microphone de surface à condensateur doté d'une directivité semi-cardioïde orientée vers l'avant-le haut. Le boîtier robuste avec design de haute qualité est habillé d'un tissu exclusif résistant à la poussière. Avec sa courbe de fréquence linéaire, le microphone permet de nombreuses applications lors desquelles un microphone sur pied ne peut pas être employé. Grâce à ses surfaces mates non réfléchissantes, le Classis BM 42 peut être discrètement intégré dans toutes les installations et peut sans problème être placé sur des tables de conférence, pupitres d'orateur, autels ou utilisé lors de « tables rondes ». Une utilisation sur des scènes de théâtre ou lors d'enregistrements en direct est également possible. Le filtre passe-haut intégré réduit les bruits de table et parasites de basse fréquence. Le principe d'un microphone directionnel à effet de surface présente divers avantages :

- Grâce à sa directivité semi-cardioïde, le BM 42 offre, par rapport aux microphones de surface classiques, une protection nettement plus élevée face au Larsen et une part plus petite en bruits ambiants diffus.
- L'augmentation de la pression sonore sur une surface limite entraîne une sensibilité plus élevée, un plus grand rapport signal-bruit et une disparition des effets de filtre en peigne.

Branchement

Tous les versions de Classis BM 42 ont un préampli incorporé avec sortie symétrique et nécessitent une alimentation fantôme. Le Classis BM 42 B ou Classis BM 42 W est muni d'un câble de liaison à extrémités libres de 3 mètres (rouge = signal+, jaune = signal-, masse). Le Classis BM 42 BC est doté d'un connecteur XLR 3 broches.

Maintenance

Pour le nettoyage du micro, il suffit d'utiliser un tissu doux humidifié. En cas de besoin vous pouvez utiliser un produit de nettoyage non détergeant (liquide de vaisselle). Veillez à ce qu'en aucun cas des gouttes d'eau ne tombent sur le transducteur du microphone.

Service après-vente

En cas de dommage, veuillez vous adresser au service après-vente de beyerdynamic. N'ouvrez pas le microphone, vous risqueriez sinon de perdre vos droits de garantie.

Versions

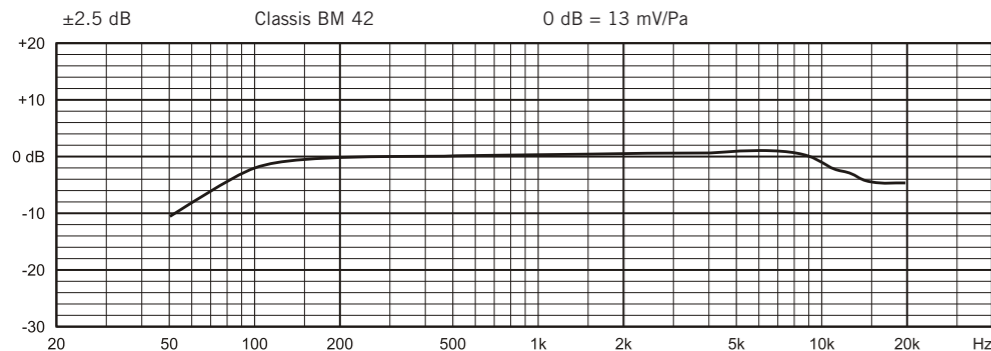
Mod.	Description	Art. N°
Classis BM 42 B	noir, préampli incorporé, câble 3 m avec extrémités libres.	723.789
Classis BM 42 W	blanc, préampli incorporé, câble 3 m avec extrémités libres.	723.797
Classis BM 42 BC	noir, préampli incorporé, câble 3 m avec fiche XLR à 3 broches	729.507

Evacuation

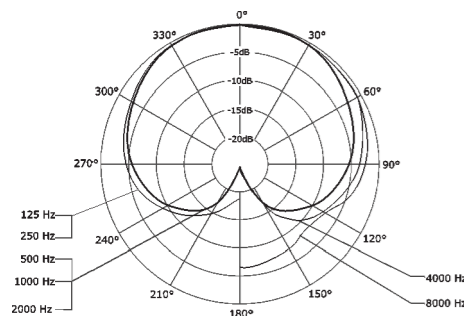
Ce symbole sur le produit, l'emballage ou dans le manuel signifie que votre équipement électrique et électronique doit être, en fin de vie, jeté séparément de vos déchets ménages. Il existe en France des systèmes de collecte différents pour les déchets recyclables. Pour plus d'information, veuillez contacter les autorités locales ou le revendeur chez qui vous avez acheté le produit.



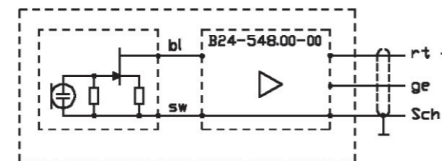
Frequenzkurve • Frequency response curve • Courbe de fréquence



Richtdiagramm • Polar pattern • Directivité



Blockschaltbild • Wiring diagram • Diagramme de câblage



Technische Daten

Wandlerprinzip	Kondensator (Back-Elektret)
Arbeitsprinzip	Druckgradient
Übertragungsbereich	55 - 20.000 Hz
Richtcharakteristik	Halbniere
Feldleerlaufübertragungsfaktor	13 mV/PA
Nennimpedanz	< 200 Ω
Nennabschlussimpedanz	≥ 1 kΩ
Max. Grenzschalldruckpegel bei 1 kHz	114,2 dB
Geräuschspannungsabstand	63,9 dB dBA, RMS
Geräuschspannung	8,4 µV [A, RMS]
A-bewerteter Äquivalent-schalldruckpegel	30,1 dB
Phantomspannung	8 - 52 V
Stromaufnahme	ca. 2,1 mA
Abmessungen o. Stecker (L x B x H)	86 x 61 x 21 mm
Gewicht mit Kabel	213 g

Technical Specifications

Transducer type	Condenser (back electret)
Operating principle	Pressure gradient
Frequency response	55 - 20,000 Hz
Polar pattern	Semi-cardioid
Open circuit voltage	13 mV/PA
Nominal impedance	< 200 Ω
Nominal output impedance	≥ 1 kΩ
Max. SPL at 1 kHz	114.2 dB
Signal-to-noise ratio	63.9 dB dBA, RMS
Noise voltage	8.4 µV [A, RMS]
A-weighted equivalent SPL	30.1 dB
Phantom supply	8 - 52 V
Current consumption	approx. 2.1 mA
Dimensions without connector (L x W x H)	86 x 61 x 21 mm [3.39" x 2.40" x 0.83"]
Weight with cable	213 g [7.51 oz]

Spécifications techniques

Type de transducteur	Condensateur (Back-Elektret)
Principe de fonctionnement	Gradient à pression
Bande passante	55 à 20.000 Hz
Directivité	Semi-cardioïde
Efficacité en champs libre	13 mV/PA
Impédance nominale	< 200 Ω
Impédance de charge	≥ 1 kΩ
Pression sonore max. 1 kHz	114.2 dB
Rapport signal-bruit	63,9 dB dBA, RMS
Tension de bruit	8,4 µV [A, RMS]
Pression sonore, pondérée A	30.1 dB
Alimentation fantôme	8 - 52 V
Consommation de courant	env. 2.1 mA
Dimensions sans connecteur (L x L x H)	86 x 61 x 21 mm
Poids avec câble	213 g

Classis BM 42

— GRENZFLÄCHENMIKROFON
BOUNDARY MICROPHONE
MICROPHONE DE SURFACE

Produktinformation

Product Information

Informations de produit

beyerdynamic GmbH & Co. KG
Theresienstr. 8 | 74072 Heilbronn – Germany
Tel. +49 (0) 7131 / 617 - 0 | Fax +49 (0) 7131 / 617 - 204
info@beyerdynamic.de | www.beyerdynamic.com

Weitere Vertriebspartner weltweit finden Sie unter www.beyerdynamic.com
For further distributors worldwide, please go to www.beyerdynamic.com

DEF 1/PI BM 42 (05.15)/652.016 • Änderungen und Irrtümer vorbehalten
Subject to change without notice • Sous réserve de modifications

